

Nr zlecenia: 82/16/12/2024/STAROSTWO

z dnia: 16.12.2024

**Zeceniodawca:**

Starostwo Powiatowe w Grójcu  
J. Piłsudskiego 59  
05-600 Grójec

**Rzeczoznawca:**

Albert Kalu ny/zatw. pion weryfikacyjny eRzeczoznawcy



## Poglądowy raport stanu technicznego

Zadanie: Ocena stanu technicznego i określenie wartości rynkowej pojazdu

### DANE IDENTYFIKACYJNE POJAZDU

Dane: [D] XII-2024

Rodzaj pojazdu: <b>Samochód osobowy*</b>	VIN: <b>WV2ZZZ7HZ9H070545</b>
Marka: <b>VOLKSWAGEN</b>	Nr rejestracyjny: <b>WGR02C5</b>
Model pojazdu: <b>Transporter T5 1.9 TDi MR`03 E4 3.0t</b>	Nr Info-Ekspert: <b>040-04762</b>
Wersja: <b>Caravelle Trendline</b>	Rok produkcji: <b>2008</b>

Wskazanie drogomierza	593499 km
Data pierwszej rejestracji	02.12.2008
Opis rodzaju pojazdu	Przewóz osób niepełnosprawnych
Rodzaj nadwozia	mikrobus 4 drzwiowy 8+1 osobowy
Dop. masa całkow.	3000 kg
Liczba osi / Rodzaj napędu / Skrzynia biegów	2 / przedni (4x2) / manualna
Zawieszenie osi / Rozstaw osi	sprężyny / 3400 mm
Jednostka napędowa	z zapłonem samoczynnym
Pojemność / Moc silnika	1896 ccm / 75kW (102KM)
Doładowanie	Turbosp. z chłodn. powietrza
Liczba cylindrów / Układ cylindrów	4 / rzędowy
Norma spalin	E4
Kolor powłoki lakierowej, (rodzaj lakieru)	Czerwony 2-warstwowy typu uni

## WYPOSA ENIE STANDARDOWE

L.p. Nazwa elementu wyposażenia	L.p. Nazwa elementu wyposażenia
1 ABS - system zapobiegający blokowaniu kół	15 Siedzenie 3-osobowe w II rzędzie ze składanym oparciem
2 Blokada mechanizmu różnicowego EDS	16 Stopnie wejściowe podświetlane
3 Dogrzewacz	17 Sygnalizacja niezapiętych pasów bezpieczeństwa przednich
4 Drzwi boczne prawe przesuwne	18 System elektronicznej kontroli toru jazdy ESP
5 Drzwi tyłu nadwozia podnoszone przeszklone	19 System p/poślizgowy MSR
6 Immobilizer	20 System p/poślizgowy przy przyspieszaniu ASR
7 Kolumna kierownicy pochłaniająca energię uderzenia	21 Szyba tylna ogrzewana
8 Kolumna kierownicy regulowana	22 Szyby atermiczne
9 Ogrzewanie człci pasażerskiej z osobnym wymiennikiem ciepła	23 Wiatła z regulacją kąta pochylenia
10 Okno w przestrzeni pasażerskiej przednie lewe przesuwne	24 Wiatło dodatkowe STOP
11 Podłoga wyłożona matami gumowymi w przestrzeni pasażerskiej - ładunkowej	25 Tapicerka "Box"
12 Poduszka powietrzna kierowcy	26 Uchwyty do mocowania ładunków 8 szt.
13 Poduszka powietrzna pasażera	27 Wspomaganie układu kierowniczego
14 Siedzenie 2 os. + 1 os. ze składanym oparciem w II rzędzie	28 Wycieraczka szyby tylnej

### L.p. Nazwa pakietu / elementu pakietu wyposażenia standardowego

- 1 Fotel kierowcy z regulacją wysokości i odcinka lędźwiowego  
Fotel kierowcy z regulacją wysokości  
Fotel kierowcy z regulacją odcinka lędźwiowego
- 2 Przygotowanie do montażu radia + głośnik 2 szt. + antena w szybie przedniej  
Przygotowanie do montażu radia  
Głośniki 2 szt.  
Antena radiowa w szybie przedniej

## WYPOSA ENIE DODATKOWE

### L.p. Nazwa elementu wyposażenia

- 1 Klimatyzacja
- 2 Radioodtwarzacz CD
- 3 Wiatła p/mgielne przednie

## OPIS ZAMONTOWANEGO W POJE DZIE OGUMIENIA

Koło	Marka, typ	Bieżnik [mm]
Przednie lewe:	*PAXARO 205/65 R16 107/105T	5,0
Przednie prawe:	*PAXARO 205/65 R16 107/105T	5,0
Tylne lewe:	*PAXARO 205/65 R16 107/105T	5,0
Tylne prawe:	*PAXARO 205/65 R16 107/105T	5,0

## KOREKTY WARTO CI POJAZDU

KOREKTA ZA PIERWSZĄ REJESTRACJĄ	( + )
KOREKTA ZA WYPOSA ENIE	( + )
KOREKTA ZA PRZEBIEG	( - )
KOREKTY RÓŻNE:	
Ważność badania technicznego: 18.12.2024	( - )
Stan utrzymania i dbałość o pojazd	( - )
Ryzyko wykrycia dodatkowych uszkodzeń	( - )
KOREKTY RÓŻNE RAZEM	( - )

KOREKTA ZA OGUMIENIE

(-)

**UWAGI RZECZOZNAWCY DOTYCZĄCE WYCENY**

Pojazd zweryfikowany w bazie danych historii pojazdu.gov.pl - bez uwag

Nie udostępniono specyfikacji wyposażenia fabrycznego wycenianego pojazdu. Mając na uwadze powyższe wyposażenie zostało ustalone na podstawie oględzin z natury. Aby ustalić specyfikację fabryczną wyposażenia należy zwrócić się do dealera. Nie można wykluczyć, że mogą występować różnice w wyposażeniu.

W wycenie nie uwzględniono windy dla wózków inwalidzkich.

Oględziny wykonał: Marcin Sułkowski

Wycena wykonana: Albert Kalużyński

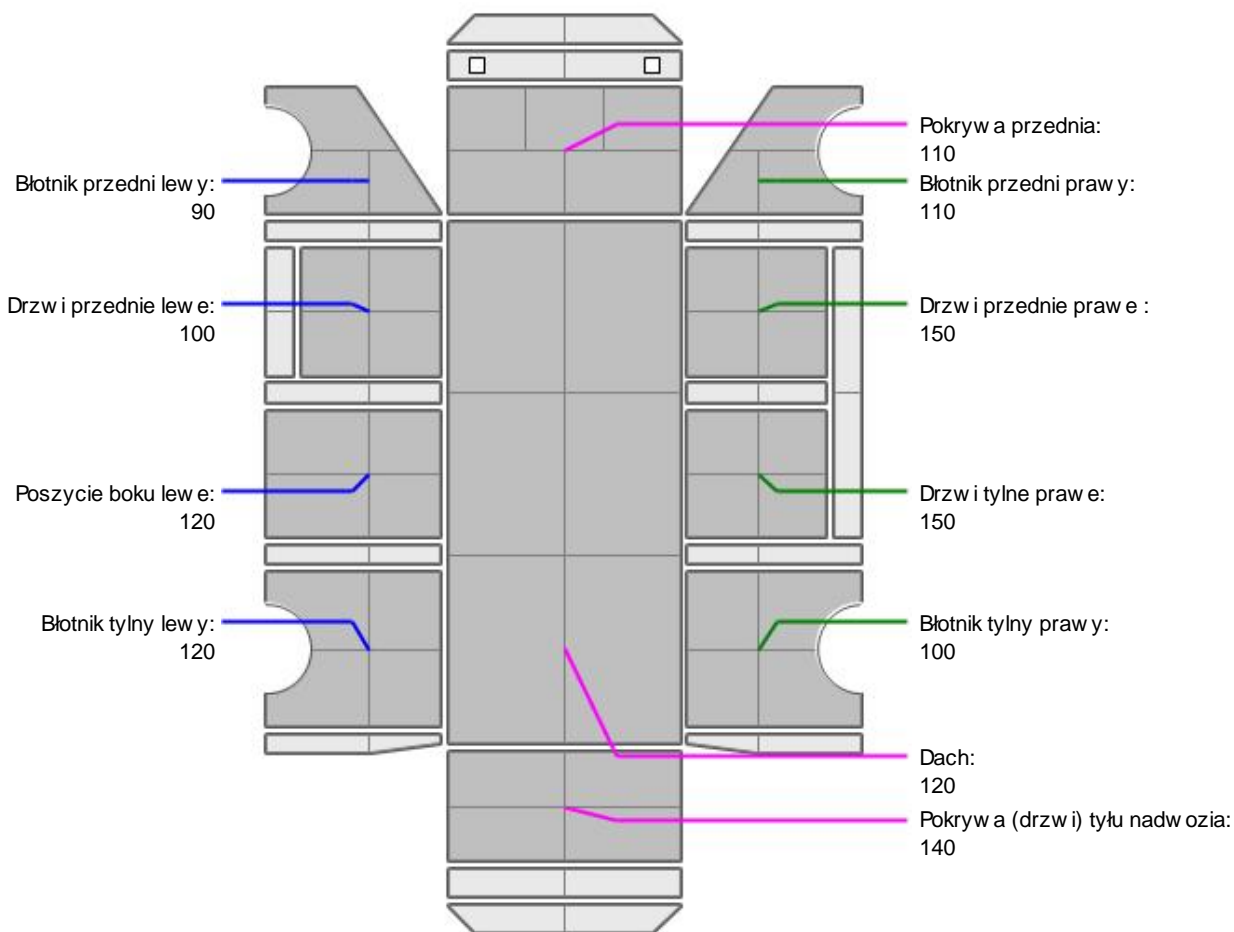
**OPIS STANU TECHNICZNEGO ZESPOŁÓW POJAZDU****NADWOZIE - Szkielet i poszycia zewnętrzne**

L.p.	Nazwa elementu	L / P	Rodzaj uszkodzenia	Opis	Fot. nr
1	Pokrywa przednia		Wgniecenia		

Na pozostałych elementach obłachowania bryły nadwozia stwierdzono również typowe dla jego okresu eksploatacji uszkodzenia powłoki lakierowej (zarysowania, odpryski, itp.)



## NADWOZIE – Opis powłoki lakierowej



L.p.	Nazwa elementu	L / P	Grubość powłoki [µm]	Opis
1	Pokrywa przednia		110	
2	Dach		120	
3	Błotnik przedni	L	90	
4	Drzwi przednie	L	100	
5	Poszycie boku	L	120	
6	Błotnik tylny	L	120	
7	Błotnik przedni	P	110	
8	Drzwi przednie	P	150	
9	Drzwi tylne	P	150	
10	Błotnik tylny	P	100	
11	Pokrywa (drzwi) tyłu nadwozia		140	

Podane przedziały grubości powłoki lakierowej, dotyczą punktów pomiarowych. Nie mogą być traktowane jako gwarancja, że grubość powłoki lakierowej w innych punktach nie wykracza poza te przedziały. Pomiar powłoki lakierowej został wykonany urządzeniem bezdźwiękowym w posiadaniu rzeczoznawcy. Pomiar wykonany innym przyrządem może się różnić.



## NADWOZIE – Wyposażenie wewnętrzne

L.p.	Nazwa elementu	L / P	Rodzaj uszkodzenia	Opis	Fot. nr
1	Fotel przedni	L	Rozdarcie materiału		
2	Fotel przedni	P	Widoczne lady nieprofesjonalnej naprawy.		
3	Kanapa tylna		Poplamiona		
4	Poszycie tapicerskie drzwi bocznych	L	Widoczne lady nieprofesjonalnej naprawy.		

Wn trze pojazdu nosi typowe dla jego okresu eksploatacji zabrudzenia oraz zużycie wszystkich elementów.

## JAZDA KONTROLNA

Podczas oględzin brak możliwości uruchomienia pojazdu, wykonania próby ruchowej. Skrajnie rozładowany akumulator.

Istnieje ryzyko wykrycia dodatkowych uszkodzeń.

## DOKUMENTY I KOMPLETACJA POJAZDU

1	Kluczyki (ilość sztuk)	1szt okazano
2	Dowód rejestracyjny	TAK
3	Gaśnica	TAK
4	Trójkąt ostrzegawczy	TAK
5	Apteczka	TAK

Zastrzeżenia ograniczające opinie.

**Ü** Zawarte w niniejszej Ocenie/Raporcie informacje (w tym dotyczące wyposażenia) służą jedynie ogólnym celom informacyjnym. Ocena/Raport nie może być zatem traktowana jako oferta w rozumieniu przepisów Kodeksu Cywilnego oraz opisu towaru ani zapewnienia w rozumieniu art. 4 Ustawy z dnia 27 lipca 2002 roku o szczególnych warunkach sprzedaży konsumenckiej.

**Ü** Ocena/Raport została sporządzona w celu ustalenia istnienia albo nieistnienia uszkodzeń nieakceptowalnych podczas korzystania z samochodu lub innych okoliczności uzgodnionych w zleceniu. Ocena/Raport nie obejmuje typowych uszkodzeń wynikających z eksploatacji samochodu oraz jego standardowego zużycia.

**Ü** Jeżeli chcesz traktować ten dokument jako źródło wiedzy o samochodzie przy jego zakupie, czynisz to na własną odpowiedzialność. Rzeczoznawca nie ponosi odpowiedzialności za takie użycie tej Oceny/Raporcie.

**Ü** Niniejsza wycena służy wyłącznie do oszacowania wartości rynkowej przedmiotu wyceny i nie może być wykorzystywana do żadnego innego celu, niż wymieniony powyżej. W szczególności wycena nie może stanowić podstawy do oceny cech i stanu wycenianego obiektu przy jego zakupie.

**Ü** Rzeczoznawca nie bierze na siebie odpowiedzialności za wady ukryte (prawne i fizyczne) oraz ewentualne skutki wynikające z dalszego użytkowania przedmiotu wyceny, a także za skutki wykorzystania samej wyceny.

**Ü** Powyższa wycena nie jest ekspertyzą stanu technicznego przedmiotu wyceny i za taką nie może być uznawana, w szczególności nie może być traktowana jako gwarancja sprzedaży przedmiotu wyceny za oszacowaną wartość.

**Ü** Wycenę przeprowadzono w oparciu o dostarczoną dokumentację oraz badanie organoleptyczne wycenianego obiektu. Nie prowadzono badań diagnostycznych oraz weryfikacji warsztatowej przedmiotu wyceny.

**Ü** Nie stwierdzono dodatkowych niesprawności i/lub uszkodzeń i/lub braków w zakresie możliwym do ustalenia w warunkach oględzin tj. bez dostępu do spodu pojazdu, specjalistycznego sprzętu diagnostycznego, jazdy próbnej wykonanej w warunkach drogowych z obciążeniem.

**Ü** Rzeczoznawca podczas oględzin poza warszatem nie jest w stanie stwierdzić wypadkowej przeszłości pojazdu. W przypadku podwyższonych wartości pomiarów powłoki lakierowej, konieczna jest ekspertyza w warunkach warsztatowych.

**Ü** Rok produkcji pojazdu - nie weryfikowano. Przyjato w oparciu o dane przekazane przez Zleceniodawcę.

ü Niniejsza wycena nie może być publikowana w całości w jakimkolwiek dokumencie bez zgody wykonawców i bez uzgodnienia z nimi formy i treści takiej publikacji. Zakaz publikacji nie dotyczy posługiwania się wyceną w umowach cywilno-prawnych zawieranych przez zleceniodawcę i dotyczących przedmiotu.

ü Przed odbiorem pojazdu, kupujący zobowiązany jest do konfrontacji rzeczywistego stanu z informacjami zawartymi w wycenie. Odbiór przedmiotu jest równoznaczny ze zrzeczeniem się wszelkich roszczeń, co do stanu technicznego.

ü Nie badano poprawności i/lub budowy numerów identyfikacyjnych/seryjnych obiektu oraz nie weryfikowano prawdziwości danych obiektu.

ü Niniejsza wycena nie może być traktowana jako gwarancja sprzedaży przedmiotu wyceny za oszacowaną wartość.

ü W przypadku ujawnienia dodatkowych informacji dotyczących przedmiotowego pojazdu, niedostępnych w czasie wykonywania niniejszej opinii, zaprezentowane stanowisko może ulec zmianie.

ü W opinii założono, że nie wykryto żadnych faktów, które mogłyby istotnie wpływać na wartość wycenionego pojazdu, jeżeli w opisie pojazdu nie widnieją inaczej.

ü Rzeczoznawca nie ponosi odpowiedzialności za ewentualne błędy wynikające z przedstawionych informacji otrzymanych od użytkownika/sprzedawcy/zamawiającego wyceny, jeżeli brak podstaw do kwestionowania ich zgodnie ze stanem rzeczywistym lub jeżeli ustalenie stanu rzeczywistego przez rzeczoznawcę było niemożliwe lub znacznie utrudnione.

ü Wyposażenie standardowe wg. Info - Ekspert. Rzeczoznawca nie ponosi odpowiedzialności za ewentualne błędy programu. Opis stanu technicznego pojazdu jest ważny na dzień oględzin. Rzeczoznawca nie bierze odpowiedzialności za zmiany stanu pojazdu wynikające z dalszej eksploatacji lub postępu (np. uszkodzenie akumulatora, powłoki lub powstanie ognisk korozji, uszkodzenie układu hamulcowego, itp.)

ü Jeżeli elementy jednostki napędowej, układu przeniesienia napędu itp., są rozmontowane, rzeczoznawca nie weryfikuje kompletności poszczególnych układów. Może wystąpić brak w komplecie (np. ze względu na wykorzystanie unieruchomionego pojazdu jako „dawcy części”).

ü Nie weryfikowano odczytanego stanu drogomierza z zapisami w urzędzeniach elektronicznych pojazdu.

ü W przypadku pojazdów z niesprawnym akumulatorem lub bez niego - podłączenie sprawnego akumulatora nie gwarantuje sprawności technicznej pojazdu.

ü Nie weryfikowano gwarancji, statusu pakietów serwisowych i kompletności w zakresie osprzętu dodatkowego, z którym przedmiot był zamówiony.

*Dokument wystawiony elektronicznie, ważny bez podpisu*

## DOKUMENTACJA FOTOGRAFICZNA



Fot. nr 1



Fot. nr 2



Fot. nr 3



Fot. nr 4





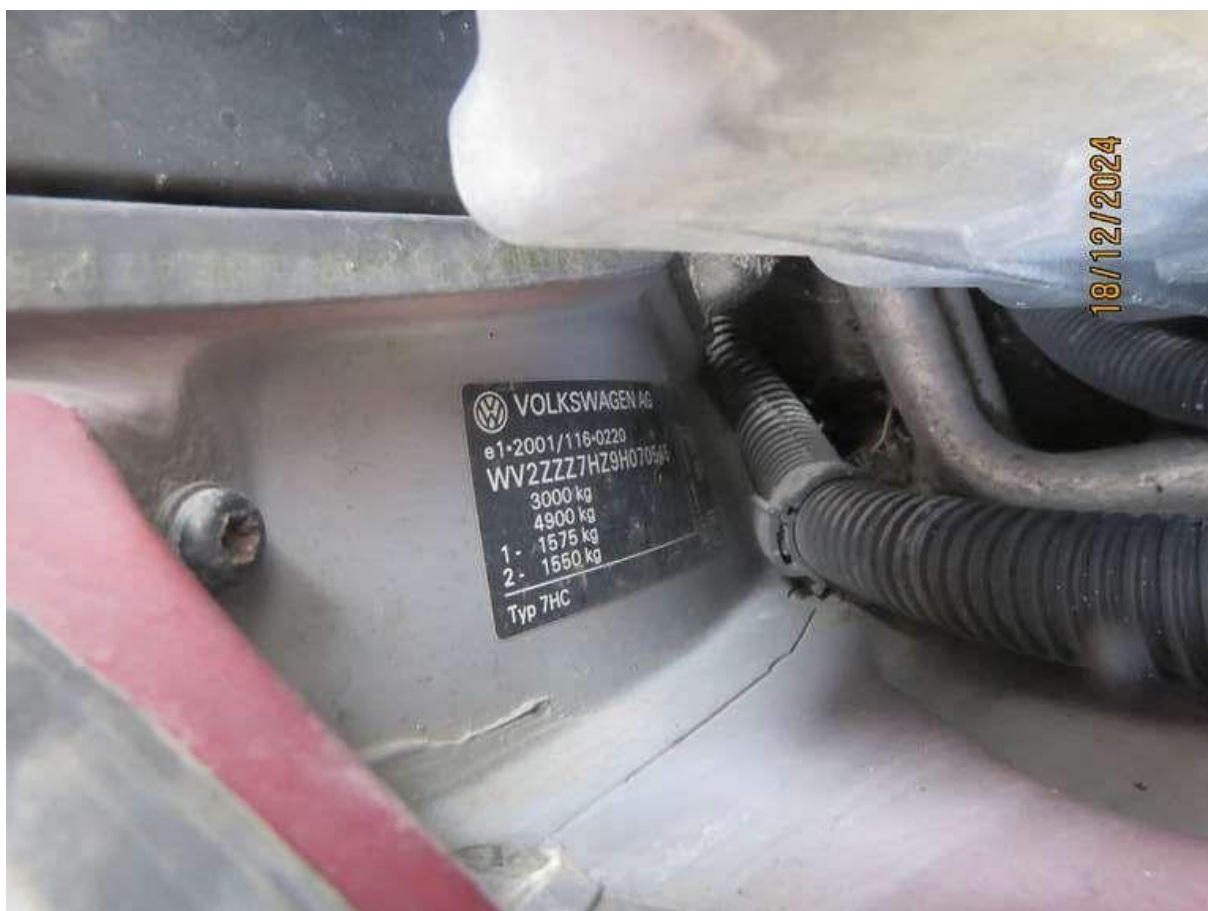
Fot. nr 5



Fot. nr 6



Fot. nr 7



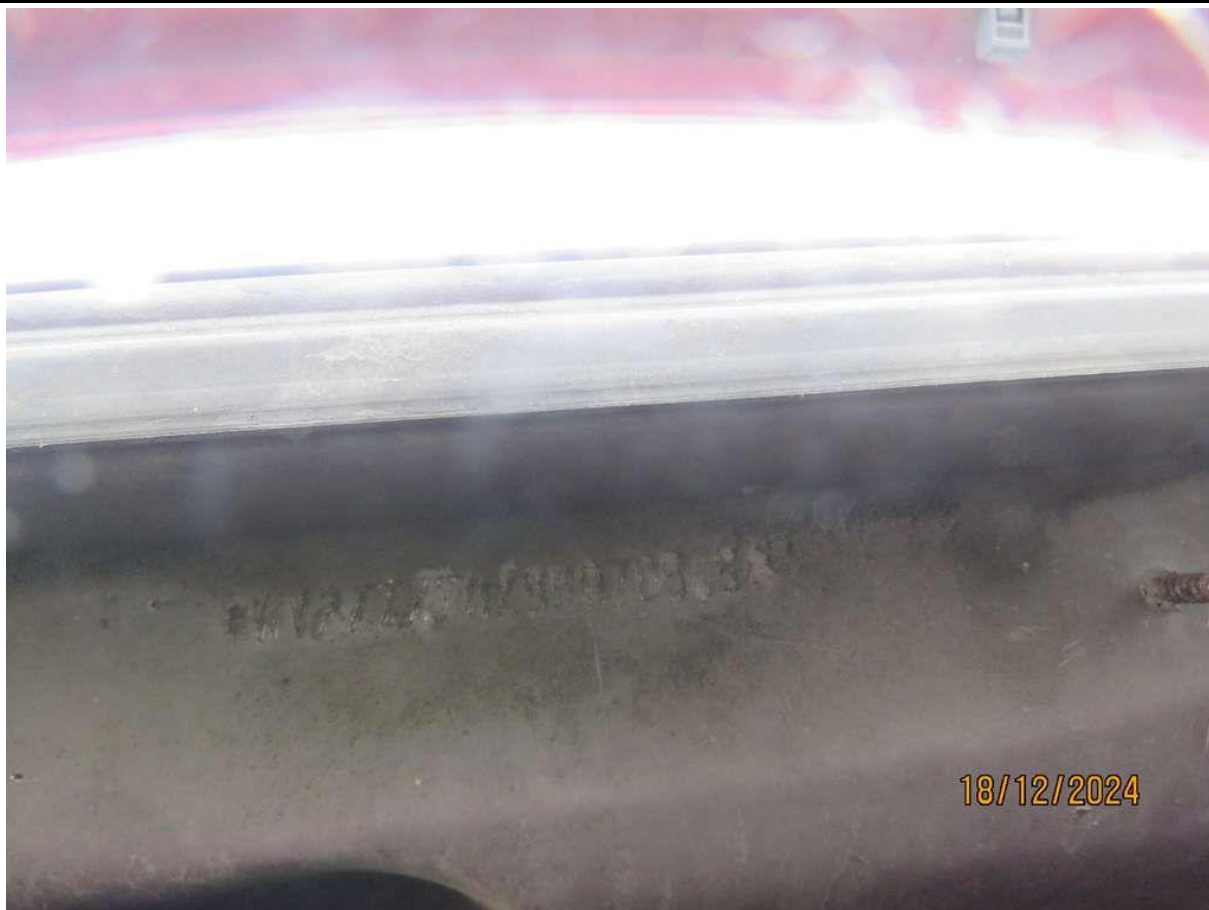
Fot. nr 8



Fot. nr 9



Fot. nr 10



Fot. nr 11



Fot. nr 12



Fot. nr 13



Fot. nr 14



Fot. nr 15



Fot. nr 16



Fot. nr 17



Fot. nr 18

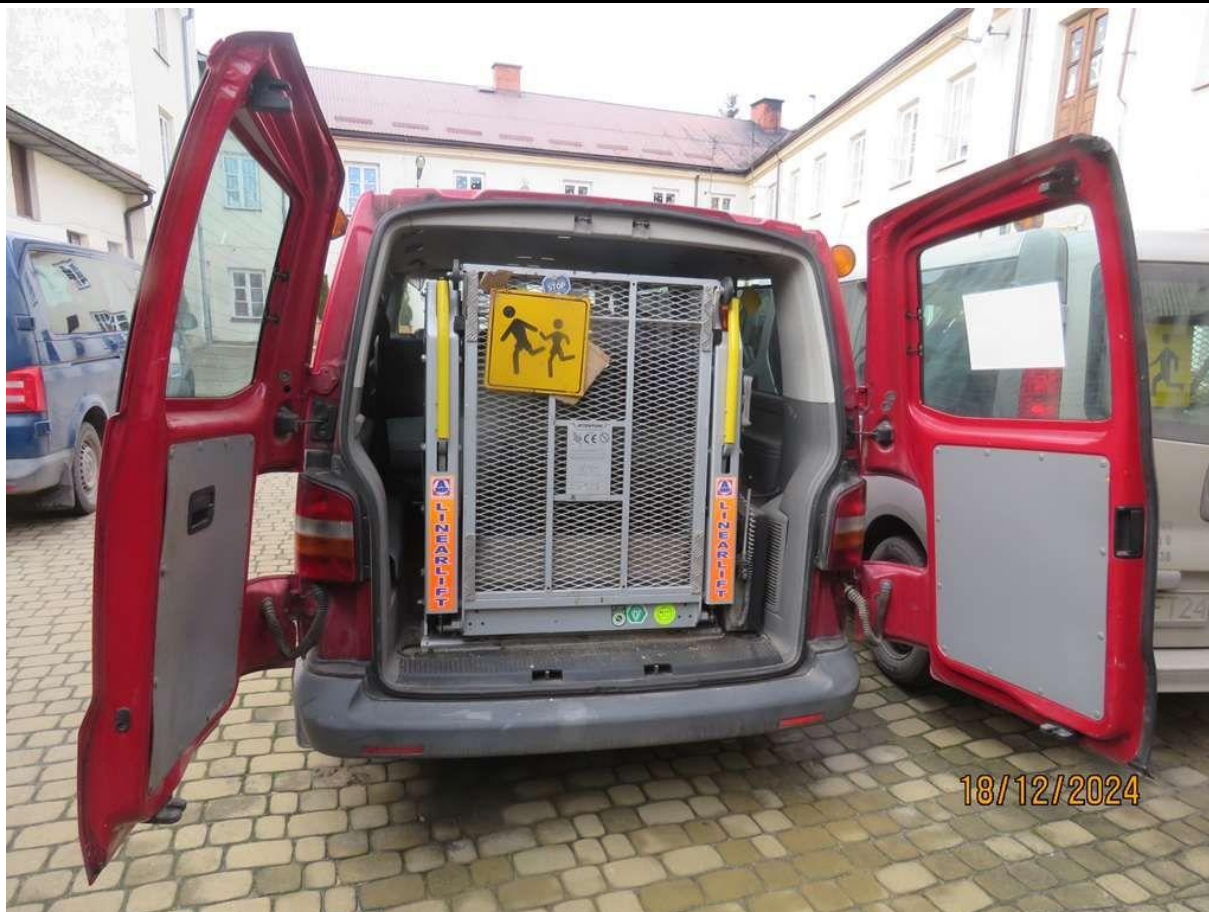


Fot. nr 19



Fot. nr 20





Fot. nr 21



Fot. nr 22



Fot. nr 23



Fot. nr 24



Fot. nr 25



Fot. nr 26

Dokument wystawiony elektronicznie, wa ny bez podpisu